

# Neues im Energieportal Brandenburg

## 14. Infoveranstaltung zum kommunalen Klimaschutz

Potsdam, 18.04.2024

### Energieportal Brandenburg

Ausbaustand			Themen	Energiesstrategie	Tools	
Karten	Statistiken	Monitoring Energiesstrategie				
Geobasisdaten			Sonne	Wind	Zielsetzung	Solaratlas
Strom- und Wärmeerzeugungsanlagen			Wärme- planung	Energie- management	Regionale Energiekonzepte	Werkzeugkasten kommunale Wärmeplanung
Mobilität	Energieinfrastruktur		E-Mobilität	Praxisbeispiele	Energieallianz Brandenburg	
Solarpotenziale	Strukturdaten		Energie- effizienz			

**Datenquellen (Auswahl):** Geoportal Brandenburg, Marktstammdatenregister der Bundesnetzagentur, Statistische Ämter des Bundes und der Länder - Regionaldatenbank Deutschland, Informationsplattform der vier deutschen Übertragungsnetzbetreiber, Landesamt für Umwelt Brandenburg, Auswertung Bundesförderdatenbanken, Bundesnetzagentur – Ladesäulenkarte, Kraftfahrt-Bundesamt, weitere

Energieagentur Brandenburg – Datenaufbereitungen, -berechnungen und -korrekturen

# Suche

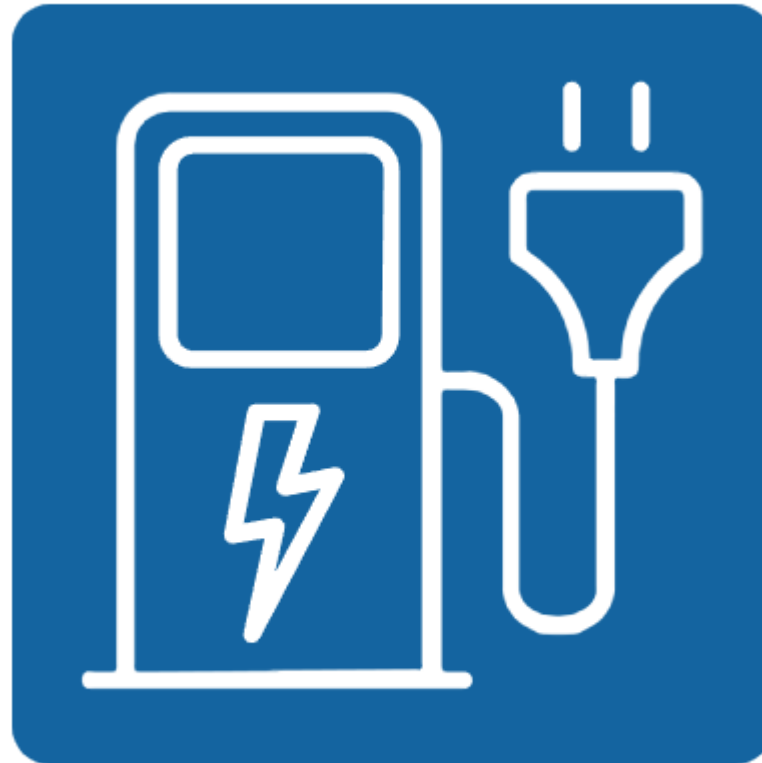
## Suchformular

Portal durchsuchen

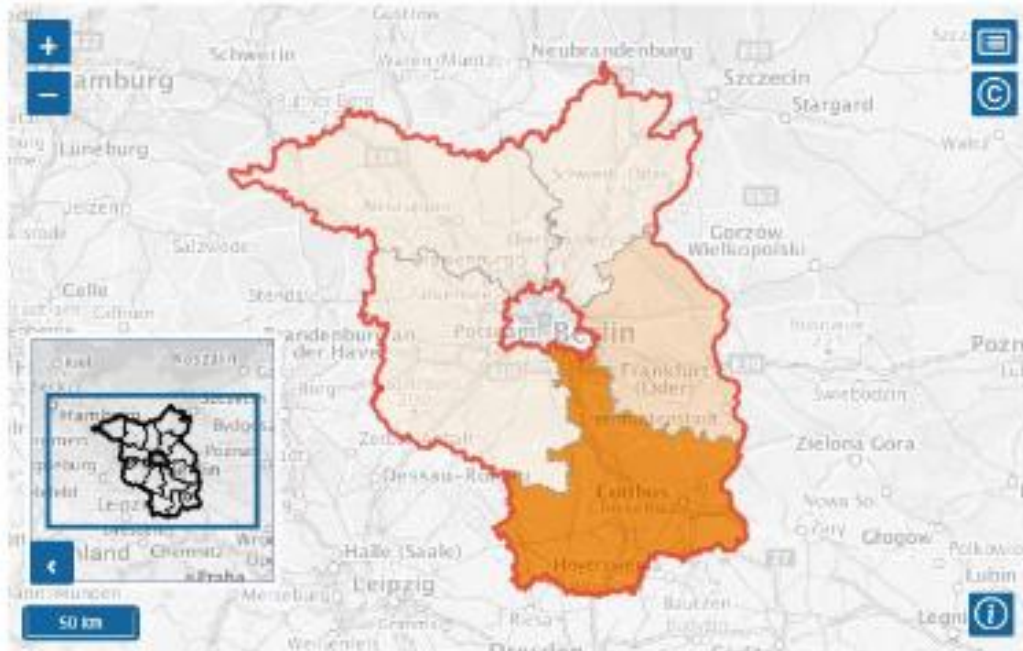




Fahrzeugbestand



Ladeinfrastruktur



Brandenburg

Städte, Gemeinden   Amter   Landkreise   **Regionen**   Land

Messheit: **Absolut**   Indikator: **Installierte Leistung**   Jahr: **2023**

## Erneuerbare Energien (Stromerzeugung)

Dominante Kategorie: **Photovoltaik**   Biomasse   Freiflächen   Dachflächen   Wasserkraft

Wind

## Anlagenklassen Erneuerbare Energien (Stromerzeugung)

Biomasse   bis 100 kW   > 100 kW bis 1.000 kW   > 1.000 kW

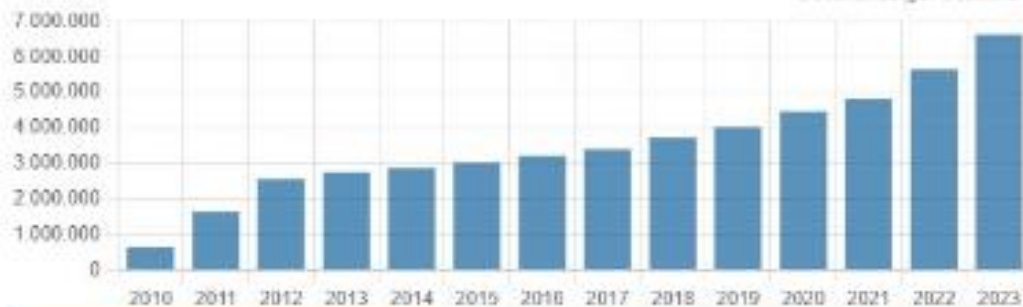
**Photovoltaik**   bis 100 kWp   davon Stecker   > 100 kWp bis 750 kWp   > 750 kWp

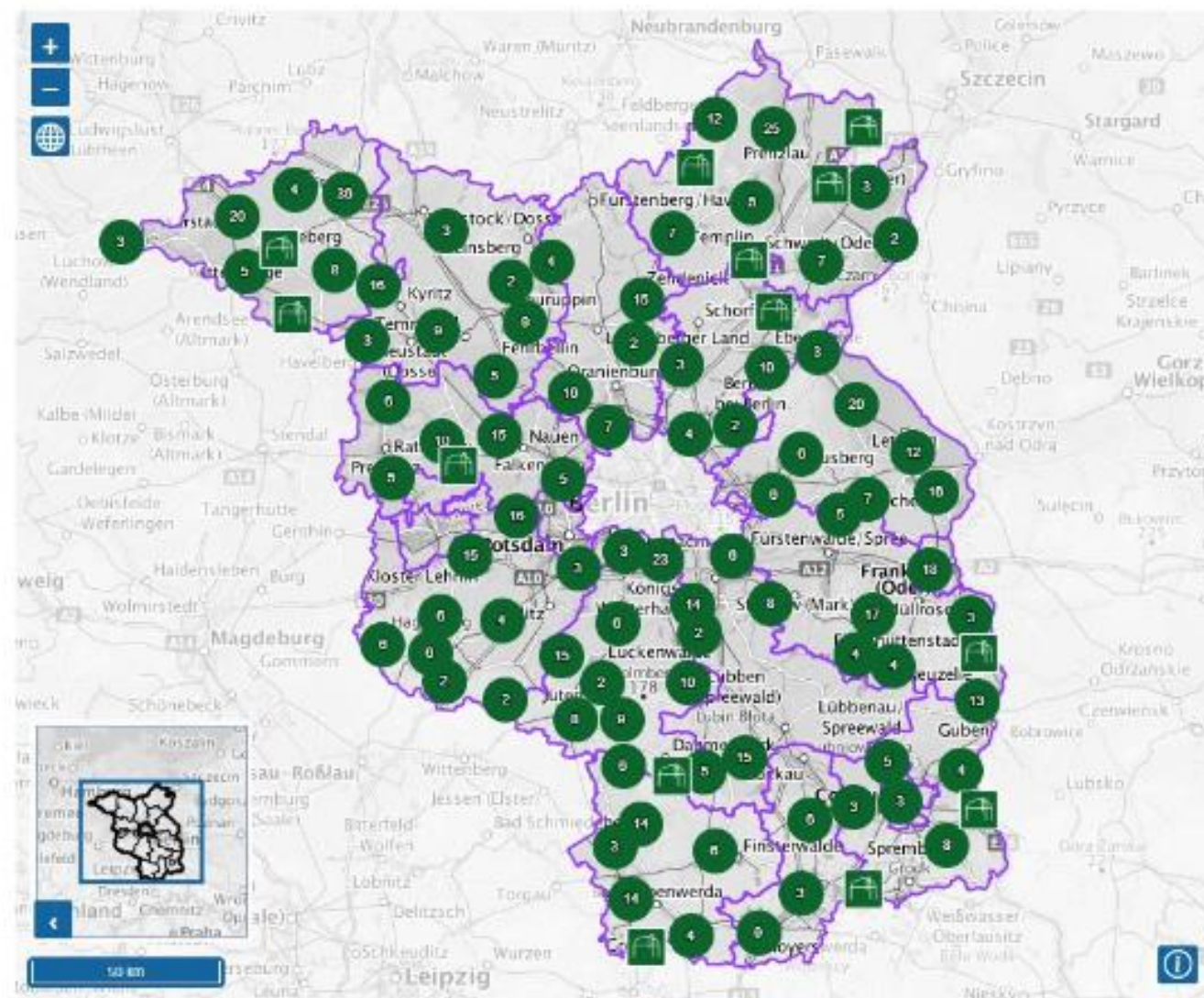
Wind   bis 1.000 kW   > 1.000 kW bis 3.000 kW   > 3.000 kW

Wasserkraft   bis 100 kW   > 100 kW

## Erneuerbare Energien (Wärmeerzeugung)

Stromerzeugung Photovoltaik Installierte Leistung Absolut (kW)  
Land Brandenburg  
Datenanzeige: Bestand





## Fachdaten

### Biomasse (2023)

#### Hauptbrennstoff

- Biogas (vor Ort verstromt)
- Biomethan
- Deponie- und Klärgas
- Feste Biomasse
- Flüssige Biomasse

#### Installierte Leistung

- ≥ 30 kW bis 100 kW
- > 100 kW bis 1.000 kW
- > 1.000 kW

#### Kraft-Wärme-Kopplung

- Strom- und Wärmeerzeugung
- Nur Stromnutzung

## Legende

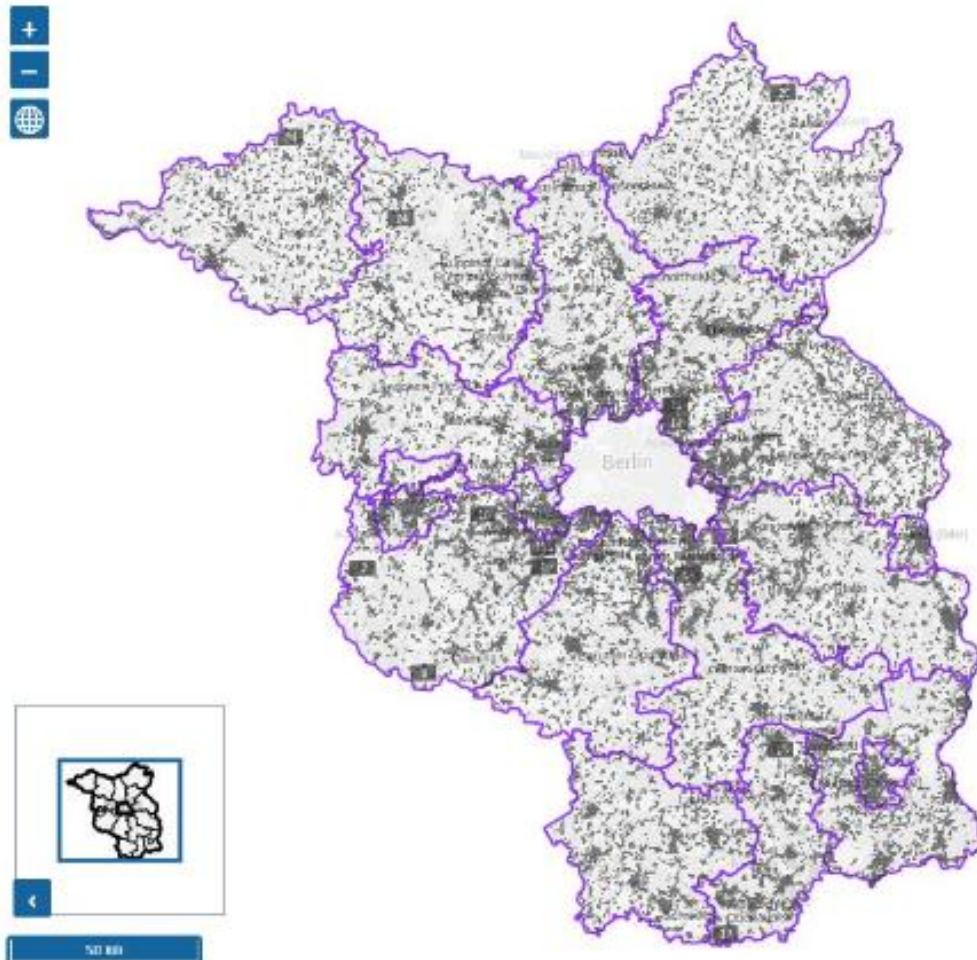
## Geobasisdaten

## Adresssuche

## Datenquellen

## Auswahl





## Fachdaten

- Verschattung
- Potenzielle Dachflächen (Eignung)
- Solarstrahlung

## Legende

### Eignung der Dachflächen

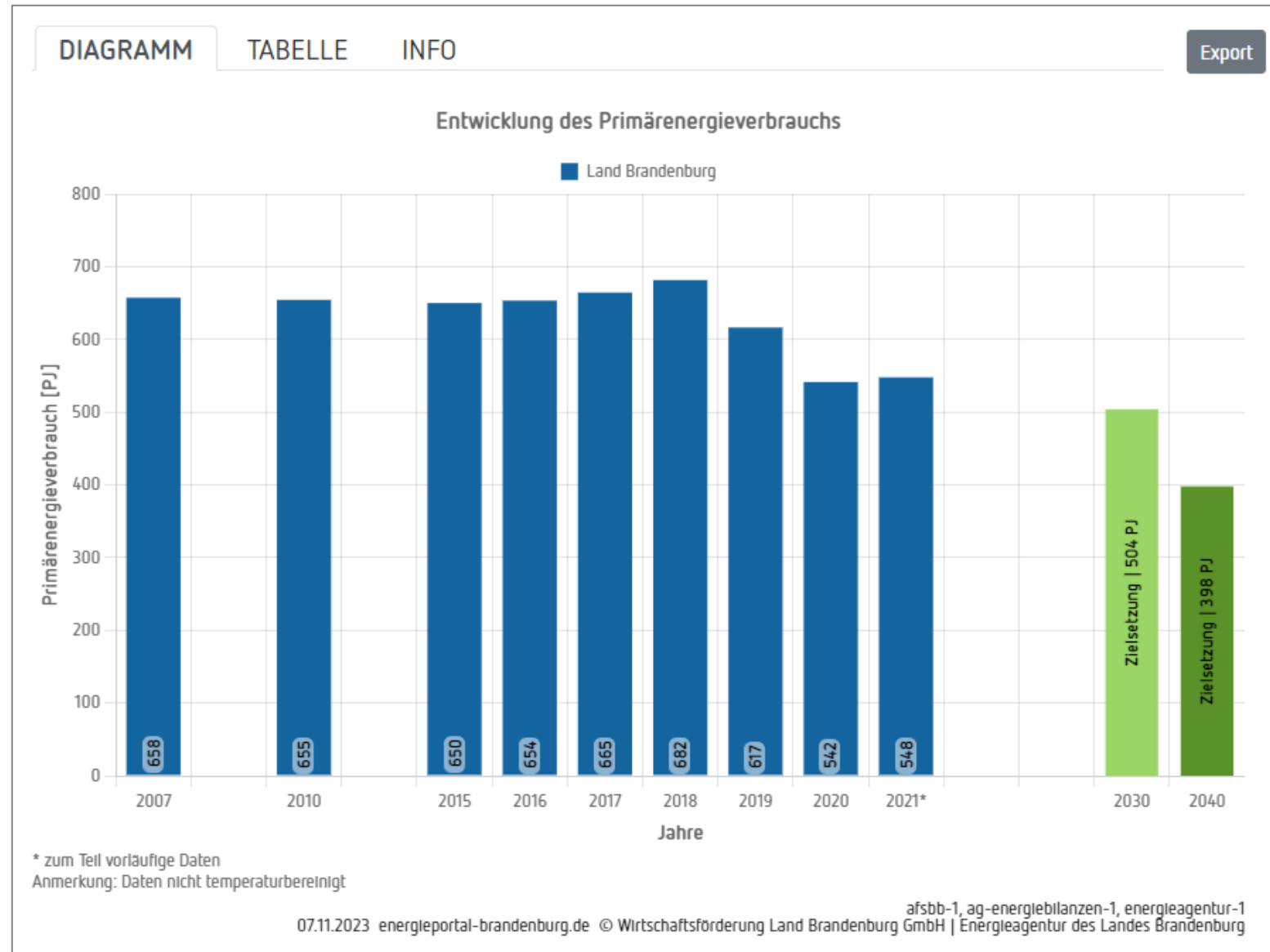
- nicht geeignet
- bedingt geeignet
- geeignet
- gut geeignet

## Geobasisdaten

## Adresssuche

Suchengine: © GeoBasis-DE/LBB/LS, dt-de/by-2-0, (Daten geändert)

## Datenquellen



### Zielerreichung Energiestrategie

#### Energieeffizienz

##### Primärenergieverbrauch

- Zielerreichungsgrad Primärenergieverbrauch
- Endenergieverbrauch
- Zielerreichungsgrad Endenergieverbrauch

#### Erneuerbare Energien (EE) am Energieverbrauch

- EE-Anteil am Primärenergieverbrauch
- EE-Anteil am Primärenergieverbrauch (%)
- EE-Anteil am Stromverbrauch
- EE-Anteil am Wärmeverbrauch

#### Ausbau der erneuerbaren Energien

- Windkraftanlagen
- Photovoltaikanlagen

#### Strukturdaten

#### Energierrelevante Kennziffern

#### Preise

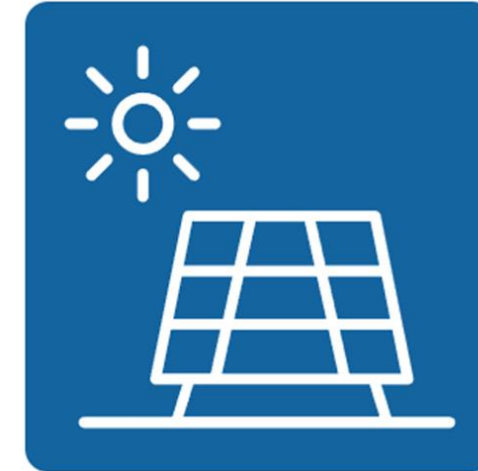
#### Verkehr

#### Kraft-Wärme-Kopplung

#### Umwandlungssektor



- **WMS-Dienst Solarpotenzialanalyse**
  - Layer: Eignung der Dachflächen für Photovoltaikanlagen
  - Layer: Verschattungsanalyse der Dachflächen für Photovoltaikanlagen
  - Layer: Eignung der Freiflächen für Photovoltaikanlagen nach EEG 2023
  - Layer: Eignung der Freiflächen für Agri-Photovoltaikanlagen
  - Layer: Statistiken Potenzialanalyse Dach- und Freiflächen für Photovoltaik
- **WFS-Dienst Solarpotenzialanalyse**
  - Layer: Eignung der Dachflächen für Photovoltaikanlagen
  - Layer: Statistiken Potenzialanalyse Dach- und Freiflächen für Photovoltaik
- **WMS- und WFS-Dienst Erzeugungsanlagen**
  - Layer: Stromerzeugende Anlagen gesamt
  - Layer: Energieerzeugungsanlagen - Energieträger Fossile Brennstoffe
  - Layer: Energieerzeugungsanlagen - Energieträger Erneuerbare Energien
  - Layer: Energieerzeugungsanlagen - Energieträger Batteriespeicher
  - Layer: Energieerzeugungsanlagen - Energieträger Biomasse
  - Layer: Energieerzeugungsanlagen - Energieträger Sonne
  - Layer: Energieerzeugungsanlagen - Energieträger Wasser
  - Layer: Energieerzeugungsanlagen - Energieträger Wind
- **Anleitung zur Nutzung**



Daten zur Solarpotenzialanalyse



Daten der  
Energieerzeugungsanlagen

Energieagentur  
Brandenburg | WFBB

Wir freuen uns  
auf eine erfolgreiche Zusammenarbeit.

**energieagentur.wfbb.de**

Wirtschaftsförderung  
Land Brandenburg GmbH  
Babelsberger Straße 21  
14473 Potsdam

Team Energieagentur  
Tel. 0331 – 730 61-410  
energie@wfbb.de



Diese Unterlagen sind ausschließlich für Präsentationszwecke bestimmt. Der Inhalt ist durch das Urheberrecht geschützt. Alle Rechte an der Präsentation und deren Inhalt stehen der Wirtschaftsförderung Brandenburg (WFBB) zu. Eine Weitergabe an Dritte ebenso wie jede Vervielfältigung, Veränderung oder sonstige Verwendung und Nutzung ganz oder in Teilen bedarf der vorherigen schriftlichen Zustimmung der WFBB.